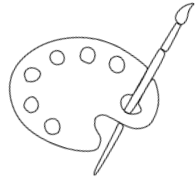




Welche Pflanze ist es?



Teamarbeit ist angesagt: Abwechselnd zeichnet eine*r von euch eine Pflanze und die anderen raten, welche es ist - der Name ist dabei erstmal egal.
Zusammen sollt ihr möglichst viele Pflanzen erkennen.



- Sucht euch eine Stelle am Weg, von der ihr viele **verschiedene** Pflanzen sehen könnt.
- Alle überlegen sich, welche Pflanzen sie zeichnen wollen - Psst! Nicht verraten!
- Wählt eine*n Startspieler*in.
- Diese Person nimmt Zeichenbrett und Stift ...
- ... und sucht sich eine Pflanze aus.



- Dreht die Sanduhr um.
- Die Pflanze wird gezeichnet.
- Die Gruppe muss beim Zeichnen erraten, um welche Pflanze es sich handelt.
- Dann ist sofort der oder die Nächste mit Zeichnen dran.

SPIELEND

Nach zwei Durchläufen der Sanduhr (umdrehen nicht vergessen).



Wie viele Pflanzen habt ihr erraten?

Kennt ihr die Namen der gezeichneten Pflanzen?



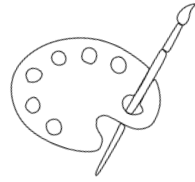
leben.natur.vielfalt

das Bundesprogramm

WIP  ^{De}
 wildwuchs



Welche Pflanze ist es?



Im Grünland gibt es viele verschiedene Pflanzenarten. Ist euch beim Zeichnen aufgefallen, dass sogar innerhalb einer Art keine Pflanze genau so aussieht wie die andere? Sie sind ähnlich, aber alle haben ihr eigenes und unverwechselbares Erbmateriale. Das nennt man genetische Vielfalt!

Diese genetischen Unterschiede sind extrem wichtig, denn sie können über Leben und Tod entscheiden.

Ein Beispiel: An einem trockenen Standort stehen zwei Pflanzen einer Art. Die eine hat tiefere Wurzeln als die andere. Vielleicht wird die Pflanze mit den tieferen Wurzeln Trockenzeiten überleben können, die andere aber nicht. Die Pflanze, die überlebt, kann die Ausbildung von tiefen Wurzeln über die Samen weiter vererben und so können ihre Nachkommen Trockenzeiten auch gut überleben.



